

# Skoleudviklingssamtale

**Tinglev Skole og SFO**

**Samtale gennemført:  
10. marts 2026**



# Dagsorden

## 1. Velkomst og rammesætning af mødet

Ved Jens Boddum, Skolechef i Aabenraa Kommune

## 2. Fakta om skolen

Ved Morten Heilmann Sørensen, Skoleleder

## 3. Opfølgning på skoleudviklingsamtale 2025

Ved Morten Heilmann Sørensen, Skoleleder

## 4. Udviklings- og indsatsområder jvf. strategi, kvalitetstilsyn og institutionsaftale

Fælles

## 5. Aftale om udviklings- og indsatsområder for 2026

Fælles

## 6. Evt.

**Ad 2)**

**Fakta om skolen**



# Fakta om Tinglev Skole og SFO

<b>Elevtal pr. 5. sept. 2025</b>	<b>314</b>
Kommunegennemsnit	256
Landsgennemsnit	284

<b>Elever pr. klasse</b>	<b>20,2</b>
Kommunegennemsnit	19,8
Landsgennemsnit	20,8

<b>Sygefravær 2025 (medarbejderniveau)</b>	<b>5,9 pct.</b>
Gennemsnit Skole og Undervisning	5,5 pct.
Gennemsnit Aabenraa Kommune	6,1 pct.

**Ad 3)**

# **Opfølgning på skoleudviklingssamtale 2025**



# Opfølgning på skoleudviklingssamtale 2025

## Fig. blev aftalt i 2025:

- Der arbejdes med udvikling af gode børne- og ungefællesskaber.
- Der arbejdes med implementering af Frihed og fordybelse – et kvalitetsprogram for folkeskolen.
- KL projekt "Mere for flere" med prøvehandlinger om forskellige former for vejledning/sparring. Skolen har fokus på at forebygge skolevægring.
- Fortsat fokus på, at flere elever afslutter dansk og matematik med minimum 02 i karakter.

**Ad 4)**

**Udviklings- og indsatsområder  
jvf. strategi, kvalitetstilsyn og  
institutionsaftale**

**TINGLEV**  
**SK😊LE & SF😊**  
*skole med læringsglæde*

# Strategiske fokusområder



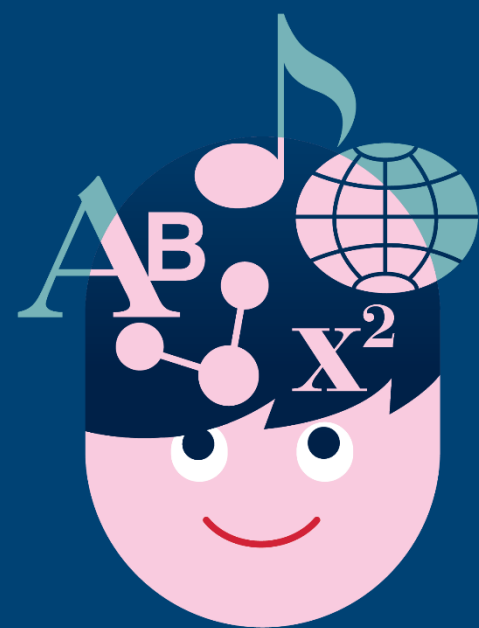
**Læring og udvikling**

**Trivsel**

**Fællesskaber**

**Bæredygtig udvikling**

# Læring og udvikling



- 1. Andelen med gode resultater i de nationale overgangstest i dansk, læsning og matematik i 6. klasse er mindst på niveau med de socioøkonomiske referencer.**
- 2. Karaktergennemsnittet i de bundne prøfefag ved folkeskolens afgangsprøve i 9. klasse er mindst på niveau med den socioøkonomiske reference.**
- 3. Alle elever opnår mindst 02 i gennemsnit både i dansk og i matematik ved folkeskolens afgangsprøve i 9. klasse.**
- 4. Karaktergennemsnittene i de enkelte praktisk/musiske valgfag ved prøverne i 8. klasse er mindst på niveau med landsgennemsnittene.**
- 5. Alle elever er i gang med en ungdomsuddannelse 14 måneder efter 9. klasse.**

# **Ad 1) Andelen med gode resultater i de nationale overgangstest i dansk, læsning og matematik i 6. klasse er mindst på niveau med de socioøkonomiske referencer.**

## **Dansk - nationale overgangstest:**

Nej, andelen med gode resultater i dansk, læsning i de nationale overgangstest er ikke på niveau med de socioøkonomiske referencer.

## **Matematik - nationale overgangstest:**

Nej, andelen med gode resultater i matematik i de nationale overgangstest er ikke på niveau med de socioøkonomiske referencer.

## Ad 2) Karaktergennemsnittet i de bundne prøvefag ved folkeskolens afgangsprøve i 9. klasse er mindst på niveau med den socioøkonomiske reference.

Karaktergennemsnit ved bundne prøvefag i 9. classes afgangsprøve (ekskl. specialklasser og specialskoler)

	2020/2021	2021/2022	2022/2023	2023/2024	2024/2025
<b>Dansk</b>	7,3	6,7	6,3	6,5	6,2
Aabenraa Kommune	7,6	7,3	6,3	6,3	6,7
Lands gennemsnit	8	7,9	7	7	7,1
<b>Engelsk</b>	7,1	7,1	6,4	7	7,6
Aabenraa Kommune	7,5	7,6	7,2	7,6	7,4
Lands gennemsnit	8,6	8,6	8,2	8,2	8,3
<b>Fællesprøve i fysik/kemi, biologi og geografi</b>	6,5	6,5	6,5	6,6	6,9
Aabenraa Kommune	6,5	6,5	6,1	6,8	6,8
Lands gennemsnit	7,1	6,9	7,2	7,3	7,4
<b>Matematik</b>	6,8	7,2	6,5	5,5	6,1
Aabenraa Kommune	7,2	7,2	5,8	5,6	6,1
Lands gennemsnit	7,8	7,6	6,4	6,3	6,4
<b>Samlet karaktergennemsnit</b>	7	6,9	6,4	6,5	6,7
Aabenraa Kommune	7,4	7,3	6,5	6,6	6,8
Lands gennemsnit	7,9	7,8	7,2	7,2	7,3
<b>Antal fag, hvor skolen er bund 10% på landsplan</b>	1	2	1	0	0

### Kommentar:

- Forberedelsesperioden virker
- Stor fokus på forberedelsen op til de skriftlige prøver
- Arbejde i mindre hold – tilrettelagte forløb for den enkelte elev

Socioøkonomisk reference for bundne prøvefag ved 9. classes afgangsprøve (1-årig) (Strategi og kvalitetstilsyn)

	Karaktergennemsnit	Aabenraa Kommune	Soc. øko. ref.	Aabenraa Kommune	Forskel	Aabenraa Kommune	Signifikant
2020/2021	6,6	7,2	6,6	7,2	0	0	Nej
2021/2022	5,9	7	6,2	7	-0,3	0	Nej
2022/2023	6,1	6,5	6,3	6,8	-0,2	-0,3	Nej
2023/2024	7,4	6,6	6,8	6,7	0,6	-0,1	Ja
2024/2025	6,7	6,8	6,4	6,9	0,3	-0,1	Nej

## Ad 3) Alle elever opnår mindst 02 i gennemsnit både i dansk og i matematik ved folkeskolens afgangsprøve i 9. klasse.

Andel elever med minimum 2 i både dansk og matematik ved 9. classes afgangsprøve (ekskl. specialklasser og specialskoler) (Strategi)

	2020/2021	2021/2022	2022/2023	2023/2024	2024/2025
Tinglev Skole	97,8%	90,3%	82,5%	88,1%	93,9%
Aabenraa Kommune	96,7%	95,9%	85,0%	87,7%	88,0%
Landsgennemsnit	96,7%	96,3%	90,0%	89,8%	89,7%

### Kommentar:

- Forberedelsesperioden
- Aktiv brug af resultater fra terminsprøve og Hogrefe
- To-lærer i forberedelsesperioden

## Ad 4) Karaktergennemsnittene i de enkelte praktisk/musiske valgfag ved prøverne i 8. klasse er mindst på niveau med landsgennemsnittene.

	2024/2025			
	Billedkunst	Håndværk og Design	Madkundskab	Musik
Tinglev Skole	7,4	8,7	5,5	Ikke udbudt
Aabenraa Kommune	7,5	6,9	7,5	9,4
Landsgennemsnit	8,3	8,1	8,3	8,9

### Kommentar:

- To-voksne i udvalgte fag
- Fagdage + terminsprøver
- Prioritering af fagene i mellemtrinnet
- Uddannelse og efteruddannelse af medarbejdere

# Ad 5) Alle elever er i gang med en ungdomsuddannelse 14 måneder efter 9. klasse.

## Overgang til ungdomsuddannelse - Tinglev Skole

Status på overgang til ungdomsuddannelse 14 måneder efter afslutning af 9. klasse (Strategi og kvalitetstilsyn)

	2019/2020	2020/2021	2021/2022	2022/2023	2023/2024
Tinglev Skole	84,8%	83,3%	77,8%	82,1%	82,5%
Aabenraa Kommune	90,2%	90,5%	93,1%	87,4%	88,9%

### Kommentar:

- Tæt samarbejde med UU
- Praktikforløb – Juniormesterlære
- Virksomhedsbesøg på alle årgange (lokalt)

# Trivsel



- 6. Andelen af elever med højest trivsel i den nationale trivselsmåling stiger år for år og er mindst på niveau med landsgennemsnittet i 2029.**
- 7. Det gennemsnitlige fravær blandt eleverne falder år for år frem til 2029.**

# Ad 6) Andelen af elever med højest trivsel i den nationale trivselsmåling stiger år for år og er mindst på niveau med landsgennemsnittet i 2029.

## National trivselsmåling - Tinglev Skole

Andel elever med højest trivsel i den nationale trivselsmåling (4.-9. klasse) (Strategi)

	2020/2021	2021/2022	2022/2023	2023/2024	2024/2025
Tinglev Skole	93,5%	92,3%	89,0%	88,4%	87,7%
Aabenraa Kommune	90,6%	90,3%	87,5%	85,9%	85,8%
Landsgennemsnit	90,9%	89,8%	87,5%	86,1%	87,1%

### Kommentar:

- Arbejde med det fælles børnesyn
- Samarbejde med elevråd om toiletforhold (4.-9.kl.)
- Ture ud af huset/lejrskoler
- Fælles dage
- Trivselsmedarbejdere

# Ad 7) Det gennemsnitlige fravær blandt eleverne falder år for år frem til 2029.

Fravær fordelt på fraværstype (ekskl. specialskoler)

	2021/2022				2022/2023				2023/2024				2024/2025			
	Syg fravær	Ulovligt fravær	Lovligt fravær	Samlet fravær	Syg fravær	Ulovligt fravær	Lovligt fravær	Samlet fravær	Syg fravær	Ulovligt fravær	Lovligt fravær	Samlet fravær	Syg fravær	Ulovligt fravær	Lovligt fravær	Samlet fravær
Tinglev Skole	4,71%	0,92%	1,50%	7,14%	3,70%	0,81%	1,54%	6,05%	3,62%	0,89%	1,54%	6,05%	3,49%	0,96%	1,76%	6,20%
Aabenraa Kommune				7,40%				6,20%				6,20%				6,40%
Lands gennemsnit				8,10%				7,20%				7,30%				7,40%

## Kommentar:

- Uddannelse af personale
- Individuelle forløb for elever med bekymrende fravær (skolevægring)
- Ressourceteam

# Fællesskaber



- 8. Den samlede segregeringsgrad falder år for år og er højest på niveau med landsgennemsnittet i 2029.**
- 9. Segreeringsgraden i børnehaveklassen falder år for år og er højest på niveau med landsgennemsnittet i 2029.**
- 10. Alle skoler revurderer årligt deres mål- og indholdsbeskrivelser for SFO med fokus på fællesskaber og kvalitet i SFO.**

## Ad 8) Den samlede segregeringsgrad falder år for år og er højest på niveau med landsgennemsnittet i 2029.

### Segregeringsprocent - Tinglev Skole (Strategi)

	2021/2022	2022/2023	2023/2024	2024/2025	2025/2026
<b>Tinglev Skole</b>	7,59%	6,27%	6,14%	8,80%	6,69%
Aabenraa Kommune	8,00%	7,60%	7,80%	7,50%	
Landsgennemsnit	6,50%	6,90%	7,30%	7,30%	

#### Kommentar:

- Bruge erfaringer fra KL-projekt "mere for flere"
- Ressourceteam – øget samarbejde med PPR
- To-lærer (voksne)- ordning

## Ad 9) Segregeringsgraden i børnehaveklassen falder år for år og er højest på niveau med landsgennemsnittet i 2029.

I 0. klasse	2021/2022	2022/2023	2023/2024	2024/2025	2025/2026
Tinglev Skole	0,00%	11,76%	5,00%	3,13%	2,94%
Aabenraa Kommune	3,90%	6,00%	3,50%	5,30%	
Landsgennemsnit	3,70%	4,00%	4,20%	4,10%	

### Kommentar:

- Fortsætte med overgangsmodel med de lokale børnehaver
- Overgangspædagog

# **Ad 10) Alle skoler revurderer årligt deres mål- og indholdsbeskrivelser for SFO med fokus på fællesskaber og kvalitet i SFO.**

## **Kommentar:**

- Revideres hvert år i juni (er senest revideret i 2025)

### **Det er SFO ´ens mål, at børnene**

1. lærer at indgå og tage ansvar for fællesskabet og kende sig selv og sine styrker og begrænsninger.
2. udvikler relationer og udvikle venskaber
3. har kendskab og forståelse for sociale spilleregler
4. oplever at være en del af en større sammenhæng
5. oplever at være en del af SFO-kulturen, og de traditioner der knytter sig hertil
6. lytter til og respekterer hinandens forslag
7. får kendskab til fysisk aktivitet, og oplever glæden ved at bruge sin krop gennem leg og bevægelse

# Bæredygtig udvikling



**11. Alle skoler dokumenterer gennem den årlige institutionsaftale, hvordan de arbejder med bæredygtig udvikling.**

# **Ad 11) Alle skoler dokumenterer gennem den årlige institutionsaftale, hvordan de arbejder med bæredygtig udvikling.**

## **Kommentar:**

- Emnedage
- Ansætte personale, som har været i jobtræningsforløb på skolen
- Genbrug af materialer i praktiske fag
- Affaldssortering

# Udviklings- og indsatsområder for 2026



# Udviklings- og indsatsområder 2026

1. To-voksne i dansk og matematik
  - Højne resultater i dansk og matematik
2. Læsning/skrivning i alle fag
  - Sikre at eleverne kommer her fra med de rigtige kompetencer
3. Skole/hjem samarbejde
  - Fortsætte med at skabe det tætte samarbejde med forældre
4. Ressourceteam
  - Udvikle ressource team (udnytte hinandens kompetencer)
5. "Alle" elever skal kunne være på skolen og i SFO
  - Skabe et miljø der kan rumme "alle" og ledelse tæt på dagligdagen
6. Mindske elevernes generelle fravær
  - Uddannelse af fagpersoner og skabe et miljø tilpasset den enkelte elev og børnegruppen
7. Leve op til vores egen vision og den kommunale strategi
  - Indarbejdelse af den kommunale strategi i dagligdagen og udvikling af egen vision og værdier

**Ad 5)**

# **Aftale om udviklings- og indsatsområder for 2026**



# Aftale mellem skoleledelse og Forvaltning 10. marts 2026

1. Med henblik på systematisk brug af vejledning og sparring fra skolens ressourcepersoner arbejdes der sammen med PPR om fortsat udvikling af ressourceteams, der støtter et skoletilbud, der kan mere for flere.
2. Skolen udarbejder en lokal model for den gode overgang mellem dagtilbud og skole, så overgangspædagogen i 0. klasse kan medvirke til, at endnu flere børn kan begynde deres skolegang i det almene skoleområde.
3. Skolen arbejder med implementering af Juniormesterlære lokalt.
4. Særlig indsats i dansk og matematik for at højne niveauet
5. Fortsat have fokus og fastholde elevernes høje trivsel.

**Ad 6)**

**Evt.**

**TINGLEV**  
**SKOLE & SF**  
*skole med læringsglæde*

## **Evt.**

- Gennemgang af, hvor mange elever i distriktet der går på distriktskolen og drøftelse af, hvordan flere vælger den lokale skole.